

seramic  
**CAM**

# AutoScan DS-MIX

Der Desktop Scanner von Morgen

2\*5.0MP





## Hohe Genauigkeit

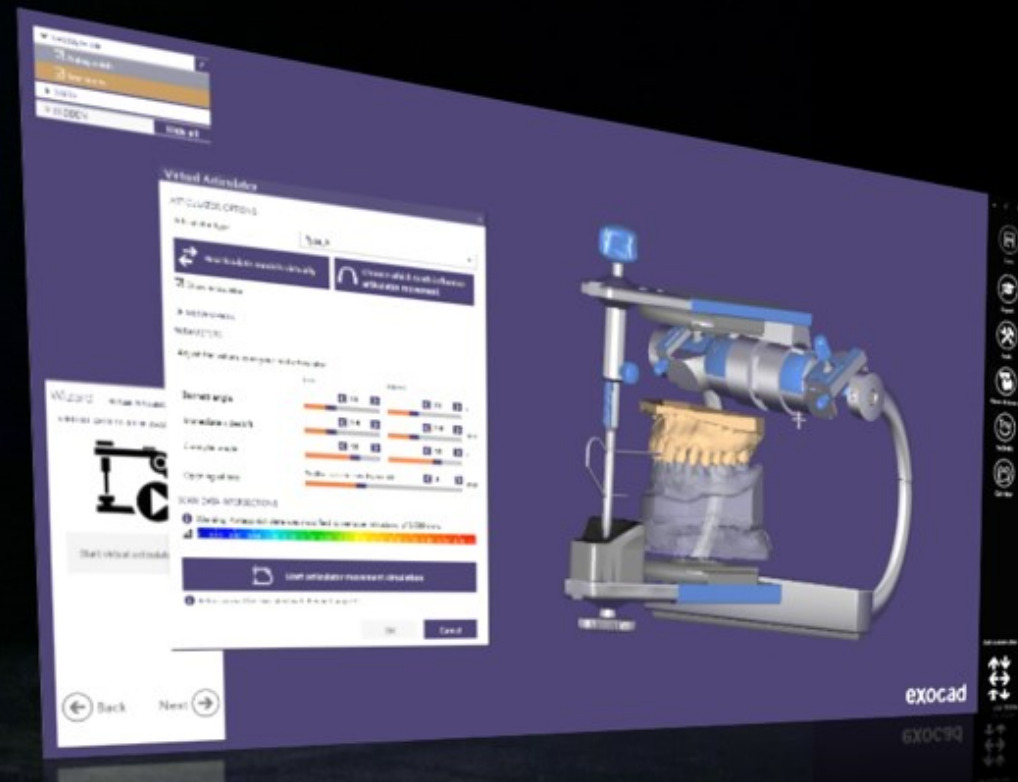
Die Scangenauigkeit von  $\leq 7\mu\text{m}$  gewährleistet ein zuverlässiges Scanergebnis.

- ✓ 2x5.0 MP Kameras
- ✓ Genauigkeit  $\leq 7\mu\text{m}$
- ✓ Intelligenter Add-Scan

$\leq 7\mu\text{m}$

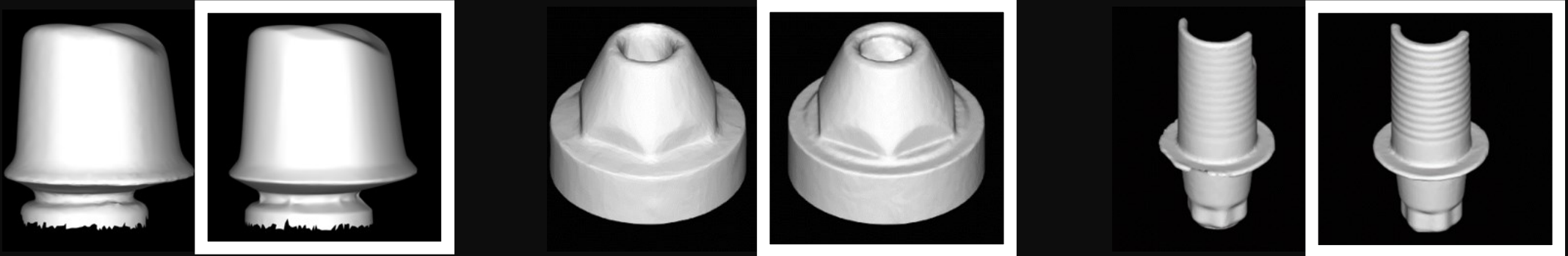
## Artikulator Scan

Der AutoScan-DS-MIX unterstützt nicht nur zwei dynamische und statische Scanmodi für die meisten gängigen Artikulatoren, sondern auch den Artikulatortransfer für Artex, Kavo, SAM und Bio-Art.



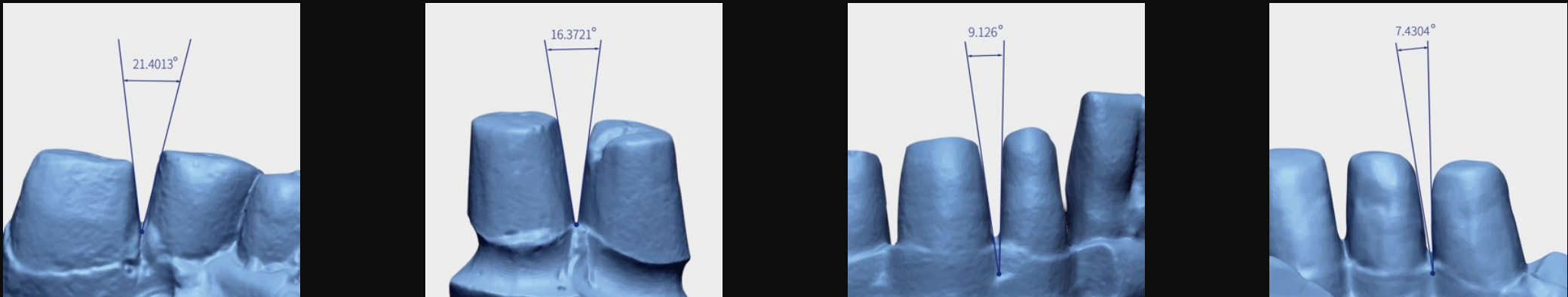
## Extrem feine Details

Dank der beiden hochauflösenden 5,0-MP-Kameras kann der AutoScan-DS-MIX die scharfen Kantenlinien von Sekundärteilen und die Merkmale von Scankörpern perfekt erfassen.



## Optimierter Scan von ungesägten Modellen

Intelligente Scanstrategien für den Scan von ungesägten Modellen sorgen für optimale Scanergebnisse und höchste Effizienz.





## Hohe Effizienz

Der AutoScan-DS-MIX verfügt über hocheffiziente Scanmodi.  
Das Scannen eines kompletten Kiefers dauert nur 13 Sekunden  
Mit dem All-in-One-Scan kann die Scaneffizienz um ca. 30 % gesteigert werden

Okklusion

6s



1-4 Stümpfe/5-8 Stümpfe

18/33s



Einzelner Kiefer

13s



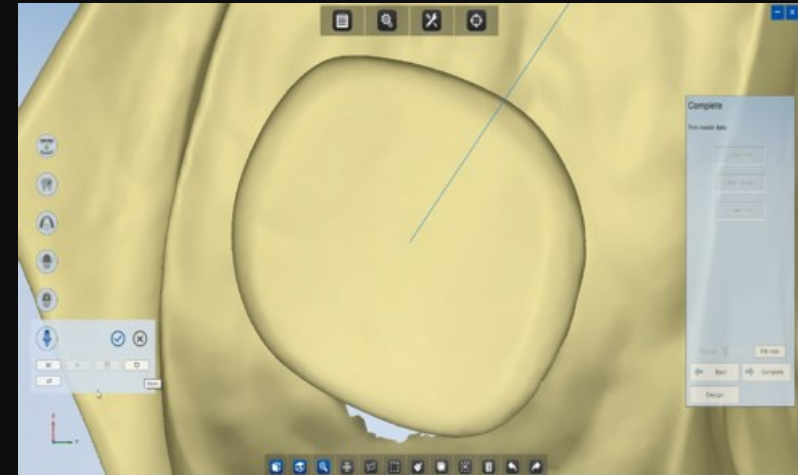
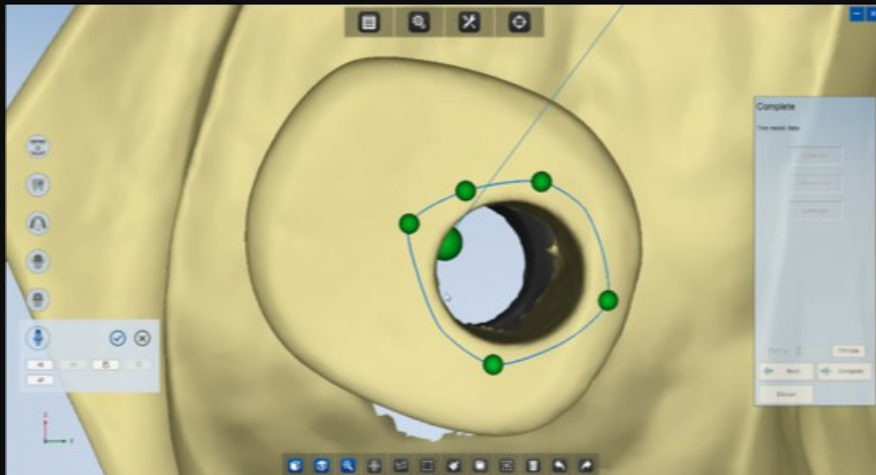
Abdruckscan

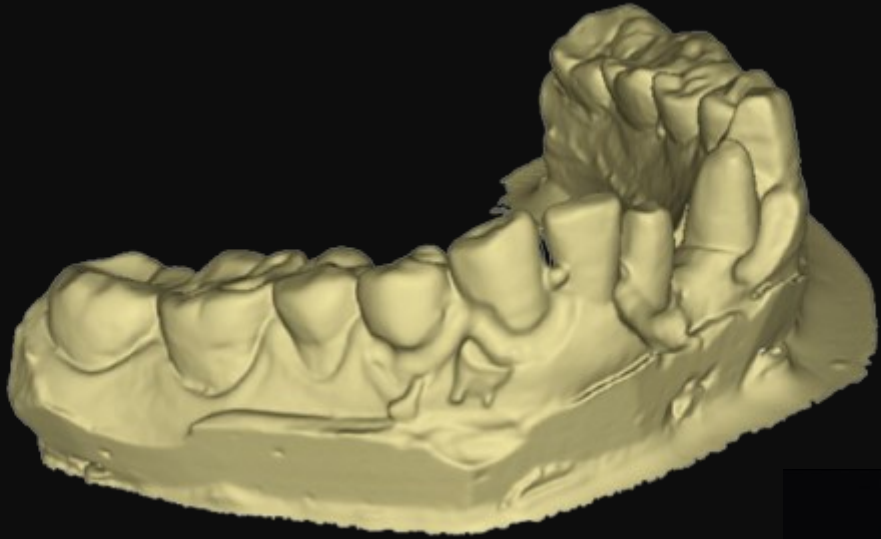
32s



## SCHRAUBENKANÄLE SCHLIESSEN

Automatisches Verschließen von Schraubenkanälen für maximale Zeitersparnis





### ALL-IN-ONE Scan Funktion

Scan von ungesägten Modellen  
Beschleunigt den Scanprozesses um ca. 30 %

### Intelligenter ADD-SCAN Funktion

Datenlöcher kann der AutoScan-DS-EX Pro durch eine optimierte Scanpfadberechnung in einem Scandurchgang nachscannen um alle Datenlöcher zu schließen.

Der Benutzer muss nicht jedes Loch manuell nachscannen.



## Technische Spezifikationen AutoScan DS-MIX

Kameraauflösung	2 x 5.0MP
Genauigkeit	≤ 7 µm (ISO12836)
Scanzeiten	6 s für Okklusionsscan / 13 s Kieferscan / 18s für 1-4 Stumpfen / 33 s für 5-8 Stumpfen / 32 s für Abdruckscan
Artikulatorskan	Dynamisch / statisch / Unterstützung der Artikulatorübertragung
Ausgabeformat	STL, PLY
Lichtquelle	Blaues Licht
Abmessungen	238 mm * 340 mm * 447 mm
Gewicht	7,5 Kg
Anschluss	USB 3.0
Energieversorgung	DC 24V