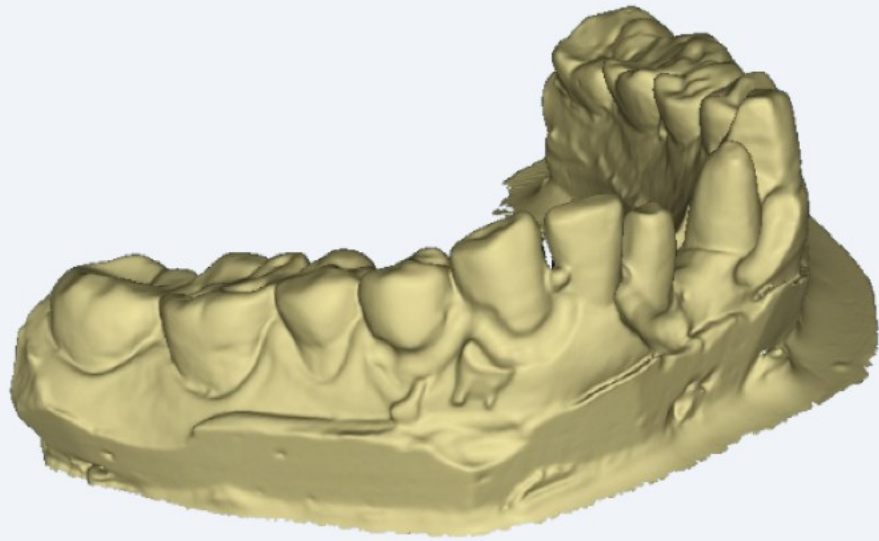


AutoScan DS-EX Pro

Für Anfänger und Profis



seramic
CAM



INTELLIGENTER ADD-SCAN

Datenlöcher kann der AutoScan-DS-EX Pro durch eine optimierte Scanfadberechnung in einem Scandurchgang nachscannen um alle Datenlöcher zu schließen.

Der Benutzer muss nicht jedes Loch manuell nachscannen.



BENUTZERFREUNDLICHER AUFBAU

Geringes Gewicht und kleine Stellfläche: nur 5 kg

Offene Struktur: einfacher modularer Aufbau für Schnelle & einfache Bedienbarkeit

5^{kg}

HOHE EFFIZIENZ

Der AutoScan-DS-EX-PRO verfügt über hocheffiziente Scanmodi
Scannen eines kompletten Kiefers in nur 12 Sekunden

Okklusion

8s



1-8 Stümpfe

13-21s



Einzelner Kiefer

12s



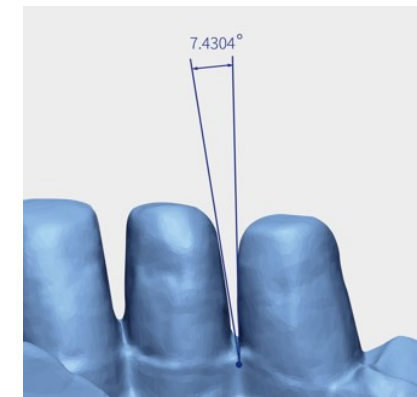
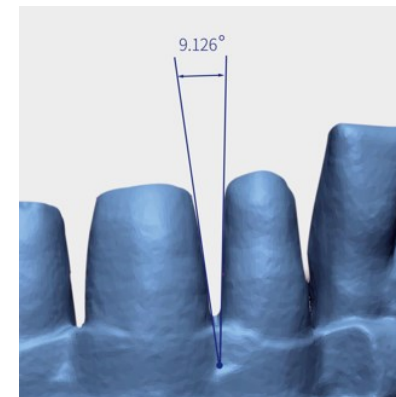
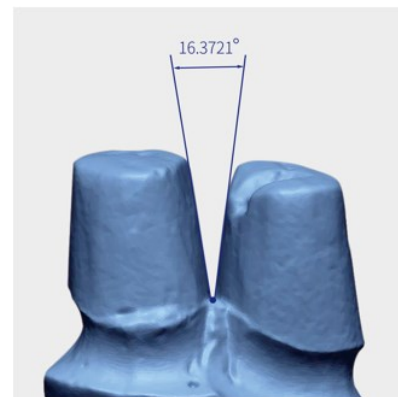
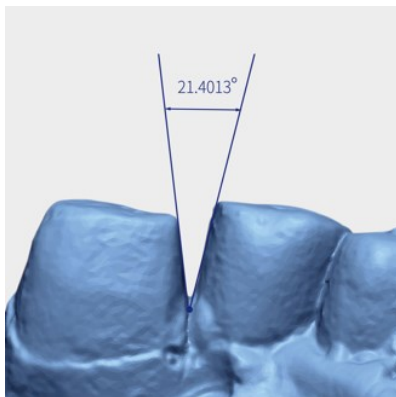
Abdruckscan

58s



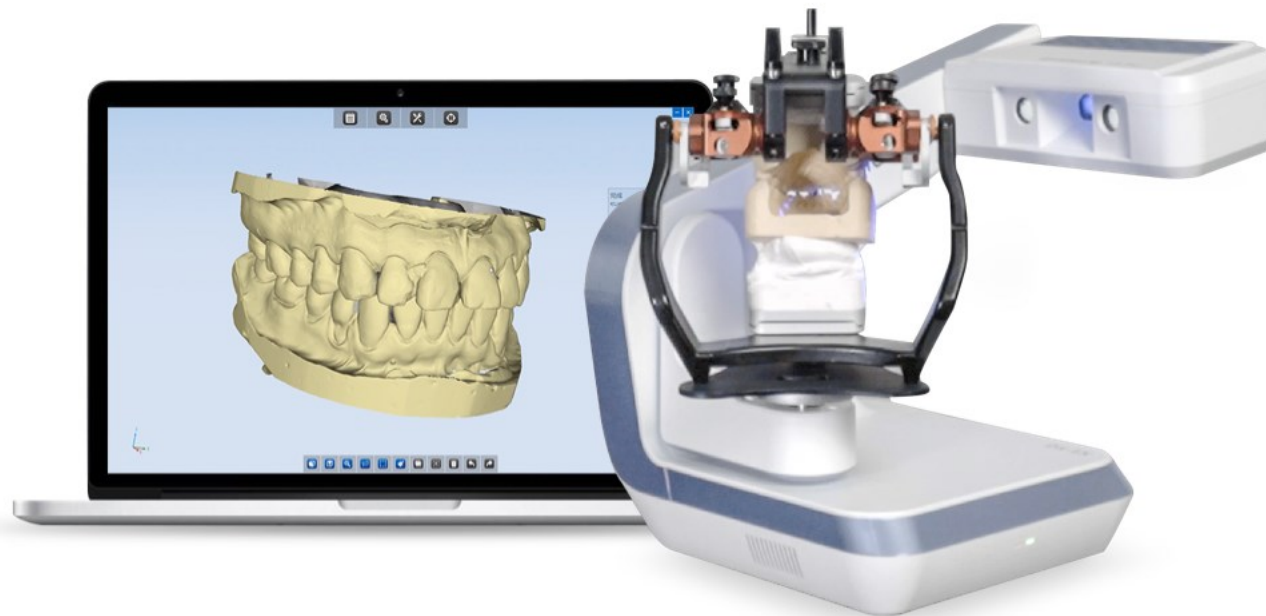
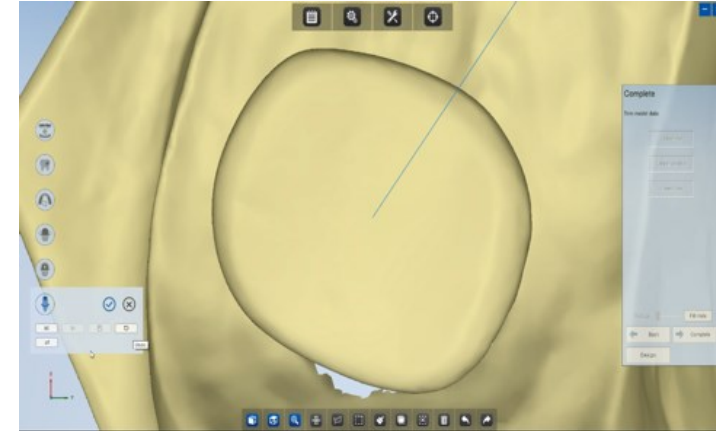
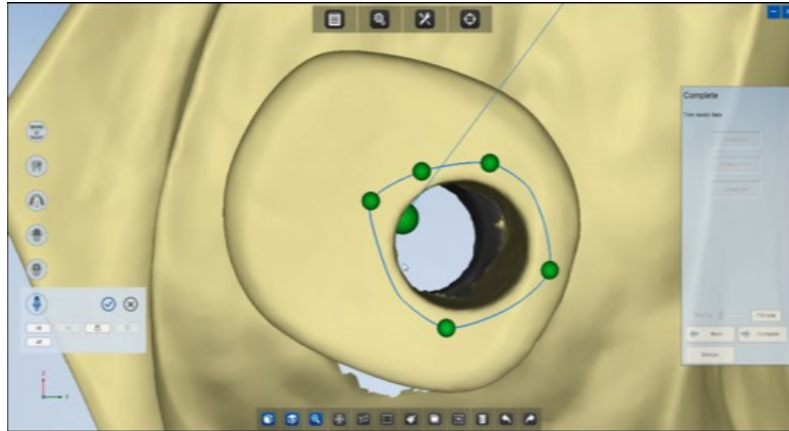
OPTIMIERTER SCAN EINES UNGESÄGTEN MODELLS

Intelligente Scanstrategien für den Scan von ungesägten Modellen sorgen für optimale
Scanergebnisse und höchste Effizienz.



SCHRAUBENKANÄLE SCHLIESSEN

Automatisches Verschließen von Schraubenkanälen für maximale Zeitersparnis



STATISCHER & DYNAMISCHER ARTIKULATORSCAN

Je nach Anforderung steht neben einem schnellen statischen auch ein dynamischer Scanmodus für die Kieferrelationsbestimmung zur Verfügung, der den gesamten Zahnbogen erfasst und die Präzision der Okklusion weiter verbessert.

Technische Spezifikationen AutoScan DS-EX Pro

Kameraauflösung	2 x 1.3 MP
Genauigkeit	≤ 10 µm (ISO12836)
Scanzeiten	8 s für Okklusionsscan / 12 s Kieferscan / 13s für 1-4 Stumpfen / 21 s für 5-8 Stumpfen / 58 s für Abdruckscan
Artikulatorskan	dynamisch / statisch / Unterstützung der Artikulatorübertragung
Ausgabeformat	STL, PLY
Lichtquelle	Blaues Licht
Abmessungen	260 mm * 270 mm * 420 mm
Gewicht	5,0 Kg
Anschluss	USB 3.0
Energieversorgung	DC 24V