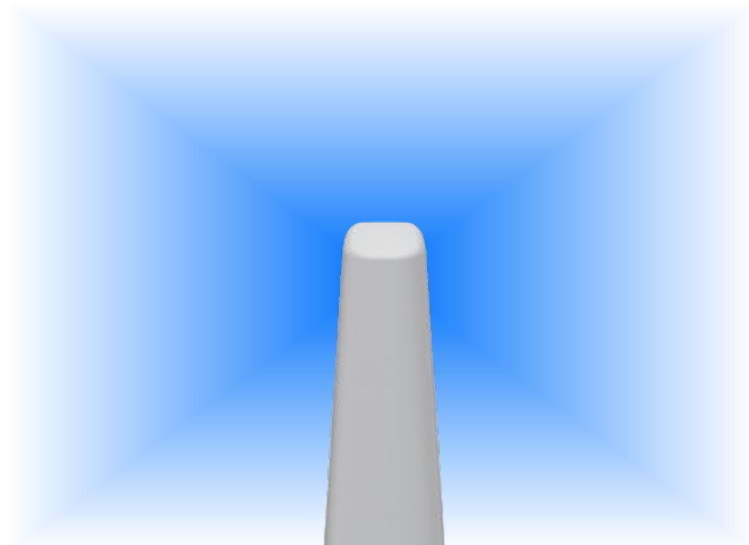


Aoralscan 3

Künstliche Intelligenz im Einsatz



seramic
CAM



16×12 mm Sichtfeld*

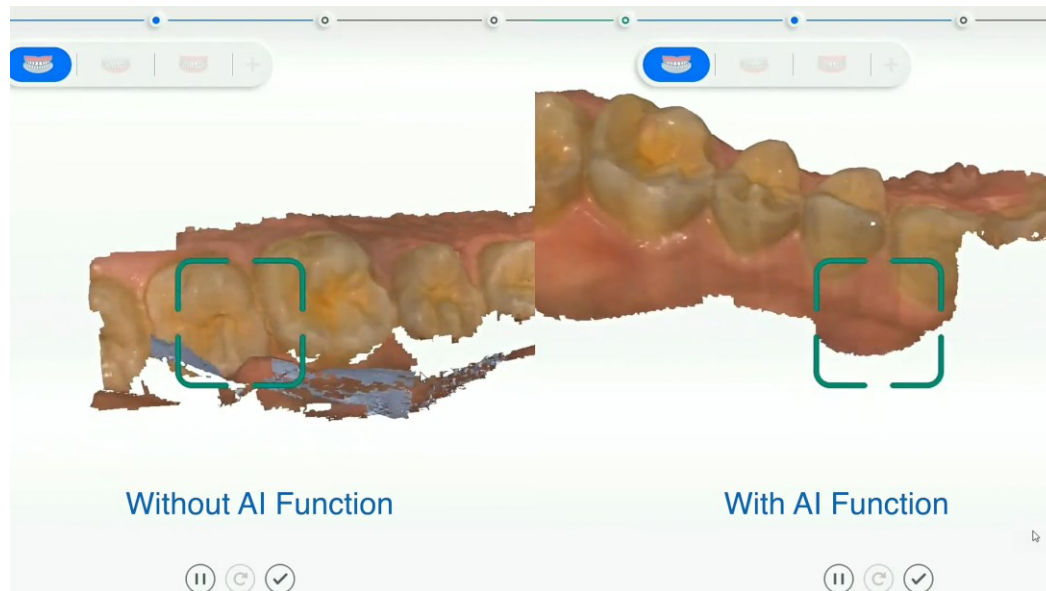
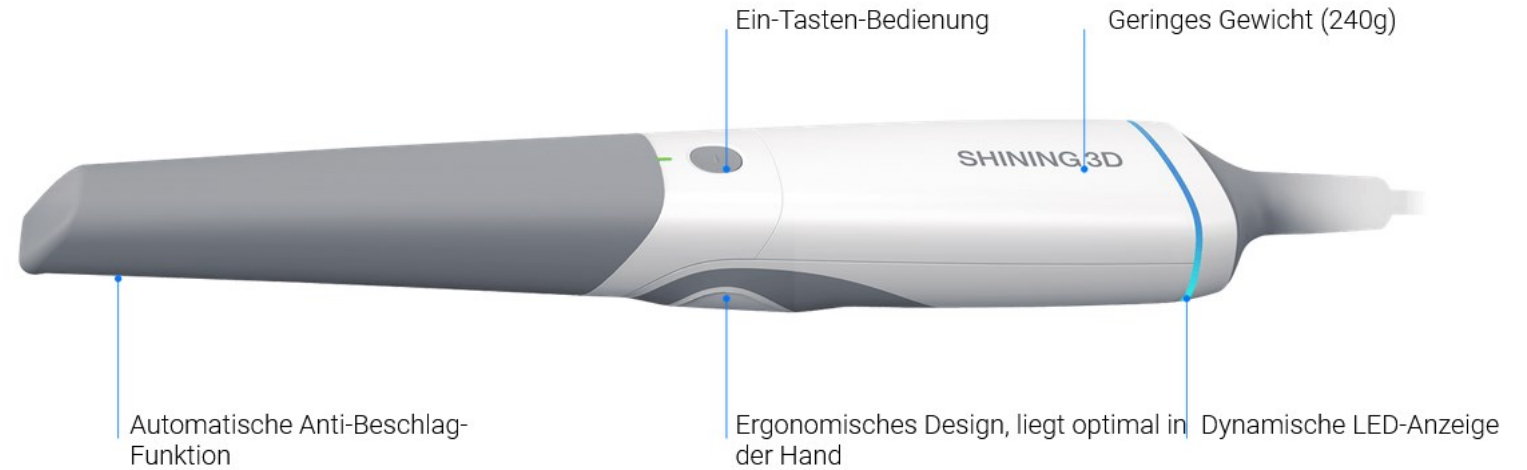
*Standard-Scan-Aufsatz



Bis zu **22 mm** Scan-Tiefe

Aoralcan 3 eignet sich für verschiedene klinische Szenarien, einschließlich der Erfassung von Scan-Körpern und Parodontal-Scans.

- ✓ Brandneues Design
- ✓ Hohe Geschwindigkeit
- ✓ Hohe Genauigkeit
- ✓ Leistungsstarker KI-Prozess
- ✓ Intuitive Kommunikation

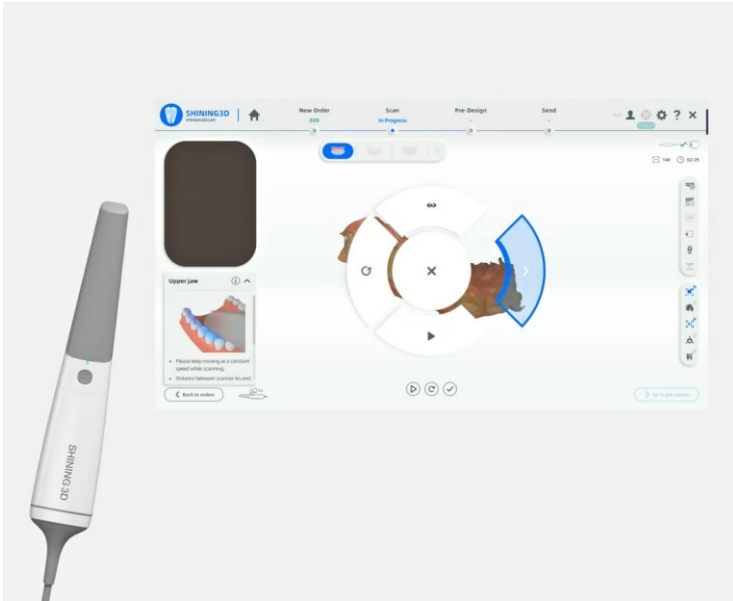


KI-Scan

Künstliche Intelligenz beschleunigt den Scanvorgang

Identifiziert und filtert während des Scannens automatisch unnötige Daten aus dem Weichteilgewebe und sorgt so für einen schnelleren und saubereren Scanvorgang.

25 Sekunden für einen Quadranten /
1 Minute für den ganzen Kiefer



Motion Sensing

Steuerung der Software mit dem Handstück für mehr Hygiene

Minimaler Kontakt zum Computer während des Scanworkflows – für ein sicheres und effizientes Scannen

Scanner-Wagen Option

Der spezielle Rollwagen wurde entwickelt, um das AoralScan-Erlebnis in einem breiten Spektrum von Arbeitsszenarien professionell abzurunden.

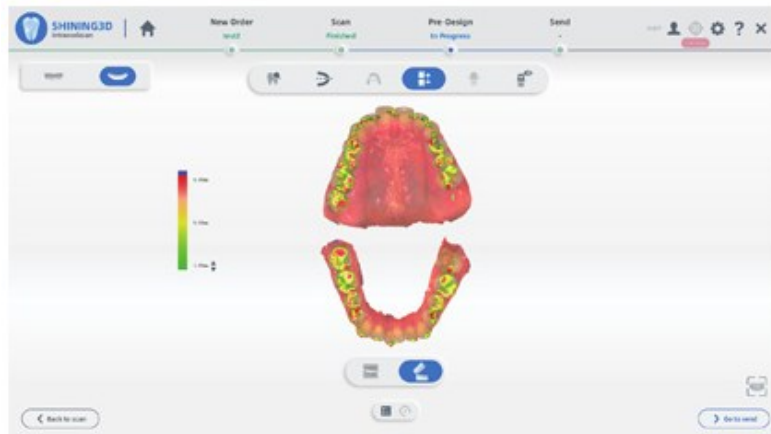


Klinisches Toolkit

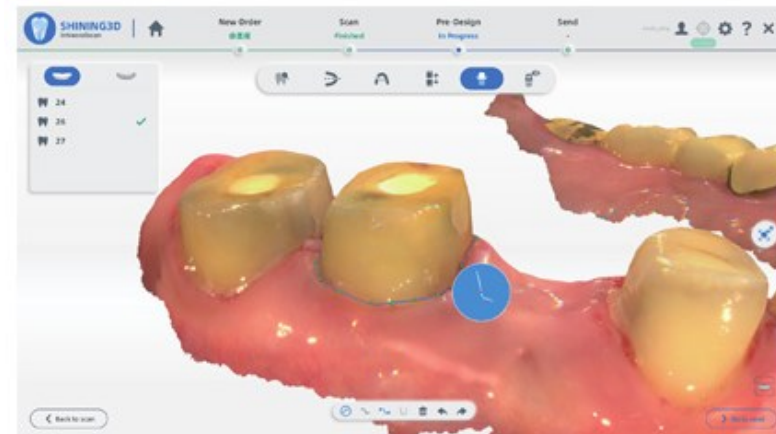
Das klinische Toolkit hilft Zahnärzten, die gescannten Daten in ihrer eigenen Praxis auszuwerten und vorzuplanen. Es erleichtert die effektive Kommunikation mit Dentallaboren, um hochwertige zahnmedizinische Arbeit mit hoher Effizienz zu liefern.



Unterschnitt Kontrolle



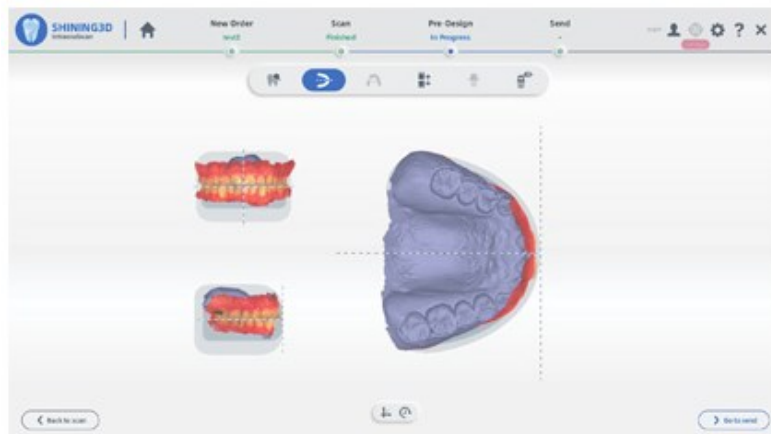
Prüfung der Okklusion



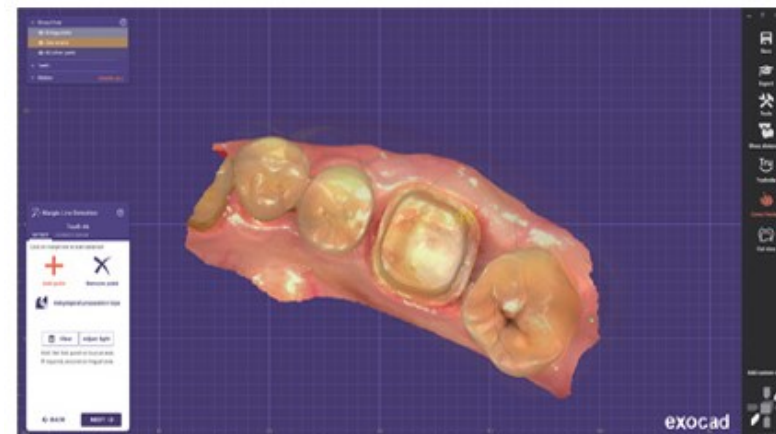
Automatische Extraktion der Randlinie



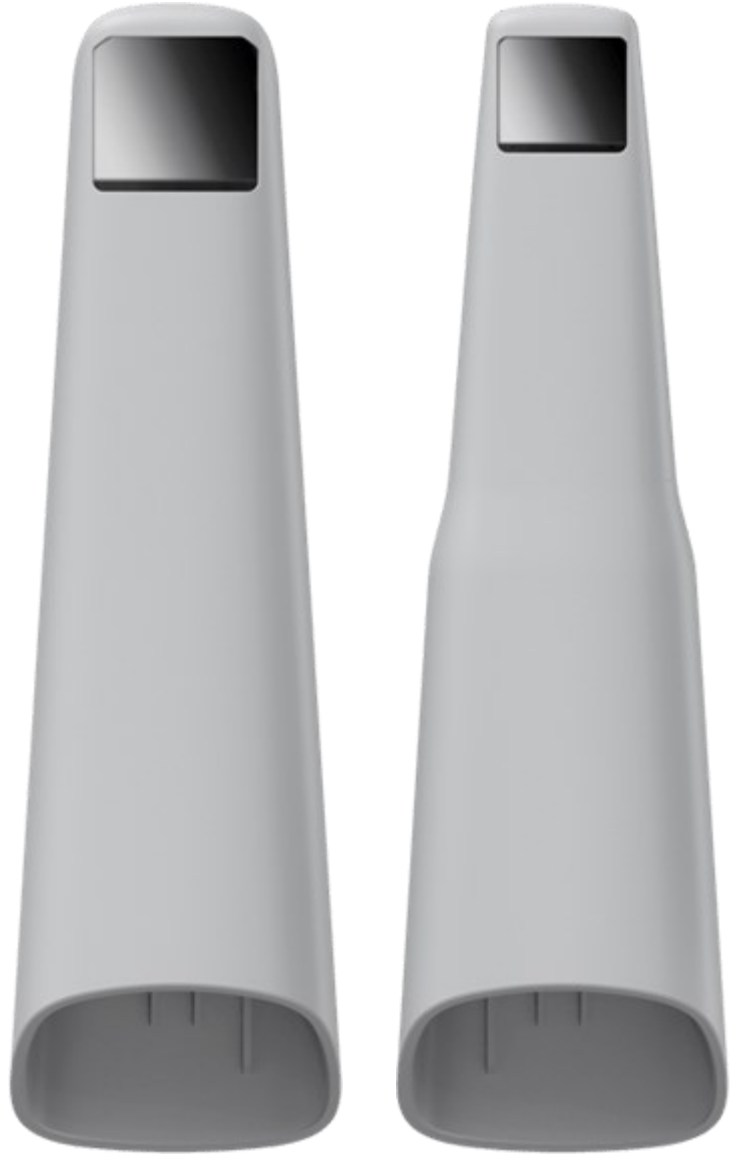
Zahnmarkierung



Koordinatenanpassung



Direkter Import in exocad®



2 verschiedene Scan-Aufsätze
Geeignet für Erwachsene und Kinder,
mit **Anti-Beschlag-Funktion**

Bis zu 100 Mal autoklavierbar
Schlankere und 15 % längere autoklavierbare
Scan-Aufsätze bieten den Patienten eine
komfortablere klinische Erfahrung.

Technische Spezifikationen Aoralscan 3

Scanbereich	Standard Scan-Aufsatz: 16 mm × 12 mm Mini Scan-Aufsatz: 12 mm × 9 mm
Scanprinzip	Berührungsloser Scanner mit strukturiertem Licht
Scantiefe	22 mm
Abmessungen (L × B × H)	281 mm × 33 mm × 46 mm
Gewicht	240 ± 10 g (ohne Kabel)
Ausgabeformate	STL, OBJ, PLY
Anschluss	USB 3.0
Stromversorgung	12V DC/3 A